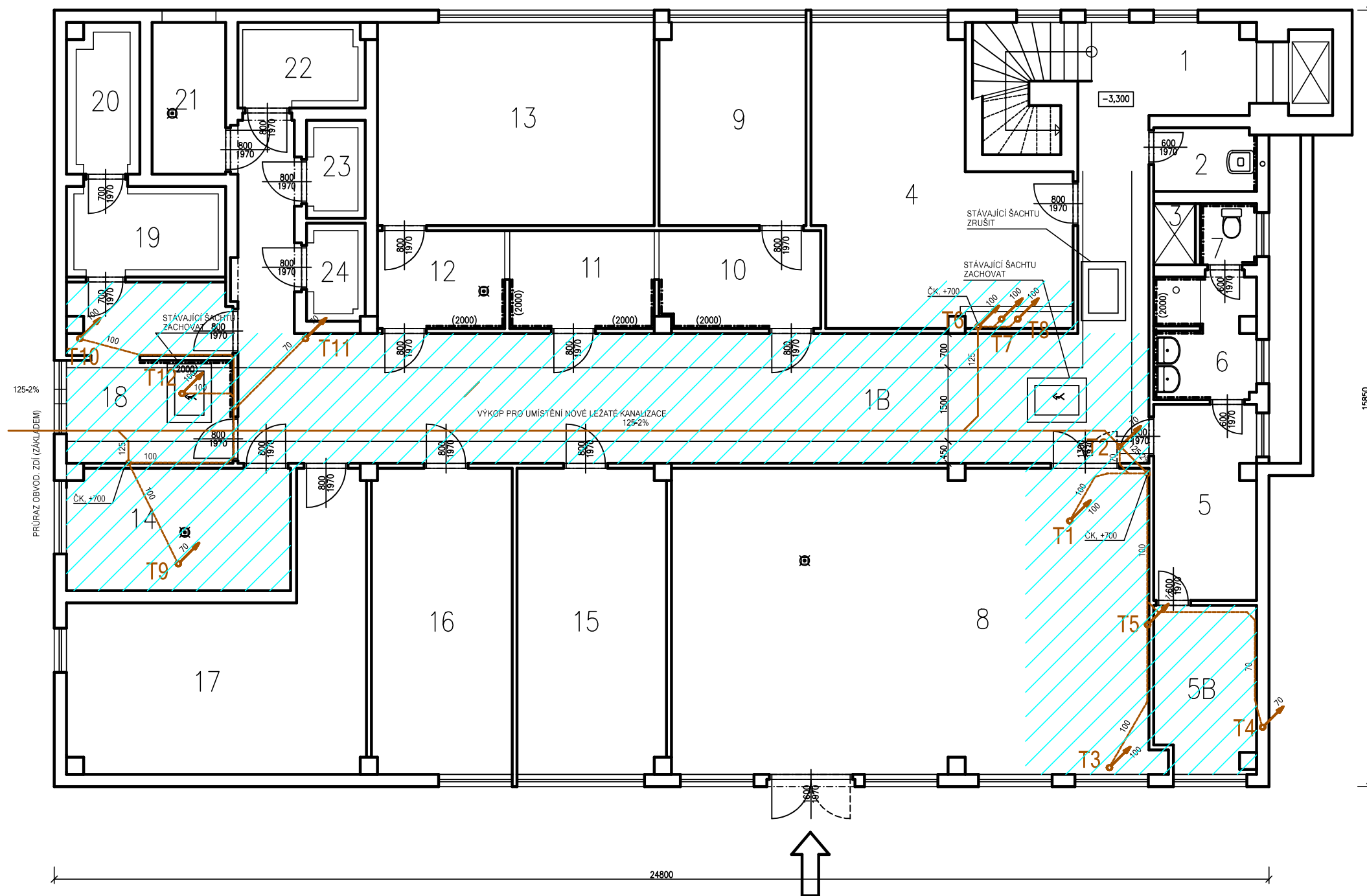


1PP

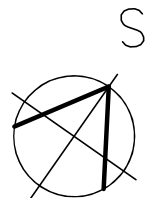


Tabulka místností					
Číslo	Název	Plocha [m²]	Stěny	Strop	Podlaha
1	CHODBA, SCHODIŠTĚ	12,87	OMÍTKA VPC ŠTUKOVÁ	MALBA	PVC
1B	CHODBA	54,42	OMÍTKA VPC ŠTUKOVÁ	MALBA	PVC
2	ÚKLIDOVÁ KOMORA	2,71	OMÍTKA VPC ŠTUKOVÁ + OBKLAD V=2,0 M	MALBA	PVC
3	VÝTAH	1,06	OMÍTKA VPC ŠTUKOVÁ	MALBA	PVC
4	KANCELÁŘ VEDOUCÍ KUCHYNĚ	25,88	OMÍTKA VPC ŠTUKOVÁ	MALBA	PVC
5	ŠATNA ZAMĚSTNANCŮ	8,28	OMÍTKA VPC ŠTUKOVÁ	MALBA	PVC
5B	ŠATNA ZAMĚSTNANCŮ	6,88	OMÍTKA VPC ŠTUKOVÁ	MALBA	PVC
6	UMÝVÁRNA ZAMĚSTNANCŮ	5,10	OMÍTKA VPC ŠTUKOVÁ + OBKLAD V=2,0 M	MALBA	KERAMICKÁ DLAŽBA
7	WC ZAMĚSTNANCŮ	1,53	OBKLAD V=2,0 M + OBKLAD V=2,0 M	MALBA	KERAMICKÁ DLAŽBA
8	STROJOVNA VZT	61,54	OMÍTKA VPC ŠTUKOVÁ	MALBA	STĚRKOVÝ BETON
9	SKLAD MYČÍCH PROSTŘEDKŮ	12,36	OMÍTKA VPC ŠTUKOVÁ	MALBA	KERAMICKÁ DLAŽBA
10	UMÝVÁRNA	6,54	OMÍTKA VPC ŠTUKOVÁ + OBKLAD V=2,0 M	MALBA	KERAMICKÁ DLAŽBA
11	PRÁDELNA	5,90	OMÍTKA VPC ŠTUKOVÁ + OBKLAD V=2,0 M	MALBA	KERAMICKÁ DLAŽBA
12	ŠKRABKA BRAMBOR	5,20	OMÍTKA VPC ŠTUKOVÁ + OBKLAD V=2,0 M	MALBA	KERAMICKÁ DLAŽBA
13	SKLAD BRAMBOR	23,45	OMÍTKA VPC ŠTUKOVÁ	MALBA	STĚRKOVÝ BETON
14	KOTELNA	11,35	OMÍTKA VPC ŠTUKOVÁ	MALBA	STĚRKOVÝ BETON
15	SKLAD	18,91	OMÍTKA VPC ŠTUKOVÁ	MALBA	STĚRKOVÝ BETON
16	SKLAD	17,89	OMÍTKA VPC ŠTUKOVÁ	MALBA	STĚRKOVÝ BETON
17	SKLAD	25,16	OMÍTKA VPC ŠTUKOVÁ	MALBA	STĚRKOVÝ BETON
18	CHLADICÍ SKLAD	12,14	OMÍTKA VPC ŠTUKOVÁ + OBKLAD V=2,0 M	MALBA	STĚRKOVÝ BETON
19	MRAŽICÍ BOX	6,14			STĚRKOVÝ BETON
20	MRAŽICÍ BOX	4,53			STĚRKOVÝ BETON
21	SUCHÝ SKLAD	4,65			STĚRKOVÝ BETON
22	MRAŽICÍ BOX	4,51			STĚRKOVÝ BETON
23	MRAŽICÍ BOX	2,40			STĚRKOVÝ BETON
24	MRAŽICÍ BOX	2,39			STĚRKOVÝ BETON

LEGENDA MATERIÁLŮ

- STÁVAJÍCÍ KONSTRUKCE – ŽB SLOUPY
- STÁVAJÍCÍ OBVODOVÉ ZDIVO A VNITŘNÍ PŘÍČKY
- TRASA NOVÉ TUKOVÉ KANALIZACE (V PODLAŽE, VE ZDECH)
- DOTČENÉ MÍSTNOSTI VÝMĚNOU KANALIZACE (NOVÉ PODLAHY, ÚPRAVY OBKLADŮ STĚN)

±0,000=320,20



POZNÁMKA:

STÁVAJÍCÍ OBKLADY A DLAŽBY ZŮSTÁVAJÍ ZACHOVÁNY
VÝMĚNA OBKLADŮ JEN V NEZBYTNÝCH PŘÍPÁDECH
V MÍSTECH VEDENÍ KANALIZACE V ZEMI BUDE PROVEDENA OPRAVA PODLAH
ZAŘIZOVACÍ PŘEDMĚTY ZŮSTÁVAJÍ STÁVAJÍCÍ (V PŘÍPADĚ ŠPATNÉHO STAVU BUDOU VYMĚNĚNY)
GASTRO ZAŘÍZENÍ ZŮSTÁVÁ STÁVAJÍCÍ
NOVÉ SVISLÉ POTRUBÍ BUDE NAPOJENO POD STROPEM 1.PP (V PŘÍPADĚ NUTNOSTI U ZAŘIZOVACÍHO PŘEDMĚTU V 1.NP
NAPOJENÍ POTRUBÍ DO 1.NP BUDE PROVEDENO VE STÁVAJÍCÍM PRŮCHODU STROPEM

Vypracoval MIKRO PRAHA, s.r.o.	Zodp. projektant ING. MILAN KROUPA	Tech. kontrola	
Kreslil ING. MILAN KROUPA			
Investor MĚSTO LITVÍNŮV, NÁM. MÍRU 11, LITVÍNŮV			formát
Alce			datum SRPEN 2021
VÝMĚNA ROZVODŮ ODPADNÍ (TUKOVÉ) KANALIZACE POD OBJEKTEM JÍDELNY ZŠ HAMR, PARC. Č. ST. 562, LITVÍNŮV			účel DPS
			č. zakázky 17-2021
			č. kopie
			archivní č.
Obsah výkresu PŮDORYS 1.PP – NOVÝ STAV			Mřížko 1:50
			Č. výkresu 4